



สำมะโนธุรกิจและอุตสาหกรรม พ.ศ. 2555  
: ธุรกิจทางการค้าและธุรกิจทางการบริการ  
THE 2012 BUSINESS AND INDUSTRIAL CENSUS  
: TRADE AND SERVICES INDUSTRY

จังหวัดสิงห์บุรี  
SING BURI PROVINCE



สำนักงานสถิติแห่งชาติ  
กระทรวงเทคโนโลยีสารสนเทศและการสื่อสาร  
NATIONAL STATISTICAL OFFICE  
MINISTRY OF INFORMATION AND COMMUNICATION TECHNOLOGY

**LIST OF STATISTICAL TABLES**

- ✿ **Part 1 Operation information of business establishments  
by size of establishment**
- ✿ **Part 2 Operation information of business establishments  
by division of business industry**

**PROJECT STAFF CD-ROM**

**DISTRIBUTION**

**STATISTICAL TABLES ARE IN THE EXCEL FORMAT**

- ✿ **Part 1 Operation information of business establishments  
by size of establishment**
- ✿ **Part 2 Operation information of business establishments  
by division of business industry**

## หน่วยงานเจ้าของเรื่อง

0 3650 7191

0 3650 7192

:

<http://singburi.nso.go.th>

## หน่วยงานที่เผยแพร่

80

2

. 10210

0 214 17498

0 214 38132

[binfopub@nso.go.th](mailto:binfopub@nso.go.th)

## ปีที่จัดพิมพ์

2557

## Division-in-Charge

Sing Buri Provincial Statistical Office

Tel. + 66 (0) 3650 7191

Fax : + 66 (0) 3650 7192

E-mail : <http://singburi.nso.go.th>

## Distributed by

Statistical Forecasting Bureau

National Statistical Office,

The Government Complex,

Ratthaprasasanabhakti Building, 2<sup>nd</sup> Floor

Chaeng Watthana Rd., Laksi

Bangkok 10210, THAILAND

Tel. + 66 (0) 214 17498

Fax : + 66 (0) 214 38132

E-mail : [binfopub@nso.go.th](mailto:binfopub@nso.go.th)

[http : // www.nso.go.th](http://www.nso.go.th)

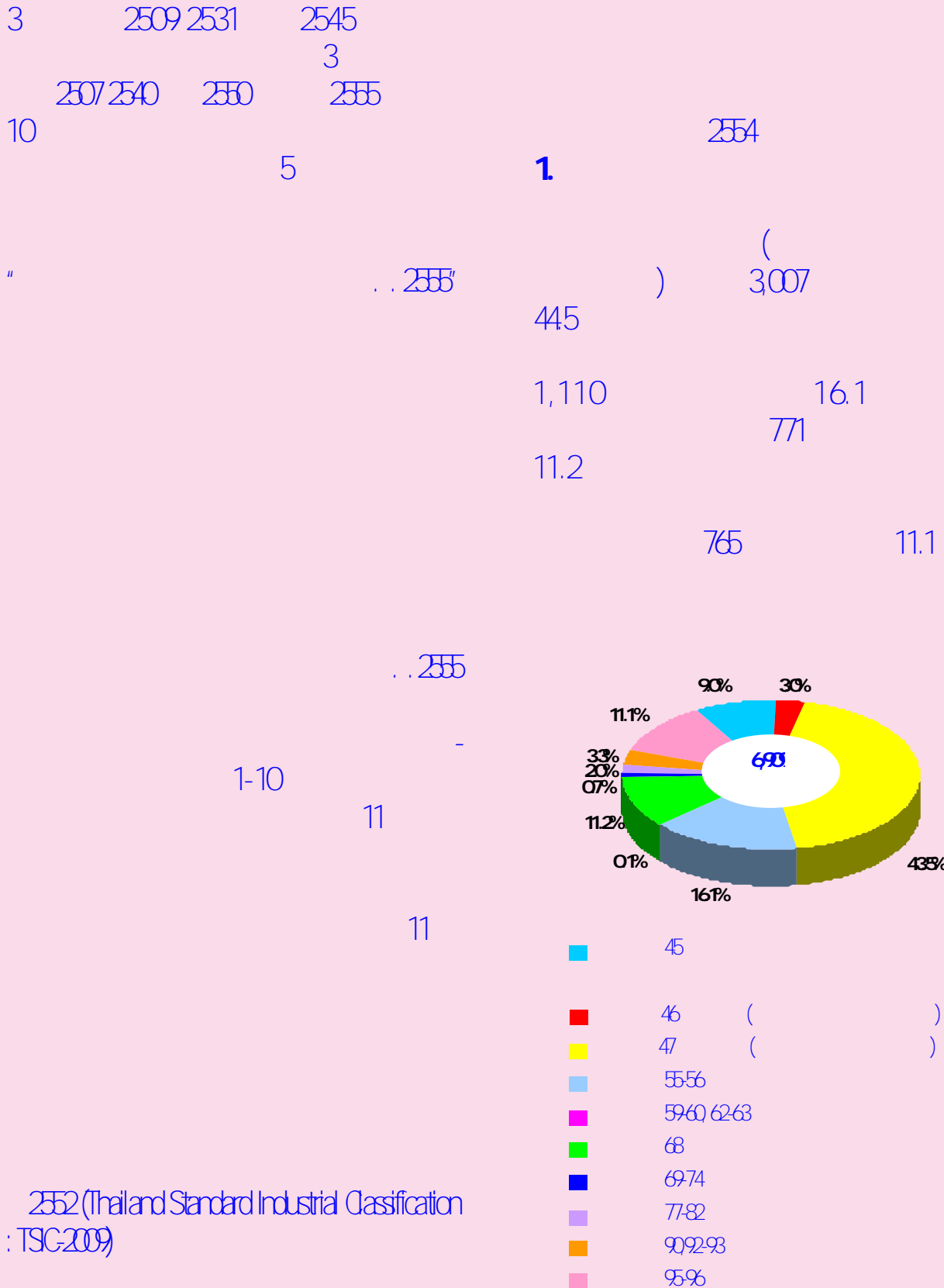
## Published

2014

# ค่านำ

		. . 2555		
		<b>ธุรกิจทางการค้าและธุรกิจทางการบริการ</b>		
		- 2555		2554
(1	- 31	2554)		
			. . 2555	
		6,909	99.0	
	1-15			43.5
			18,166	
6,655		80,519.7		
			16,689.8	13,560.3
	3,129.5			

# บทสรุปสำหรับผู้บริหาร



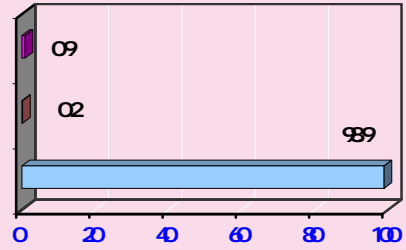
2552 (Thailand Standard Industrial Classification : TSG-2009)

2

6845 1-15 990  
 16 64  
 1.0 33 -  
 16-25 -  
 51-200 14  
 31-50 26-30  
 13 4

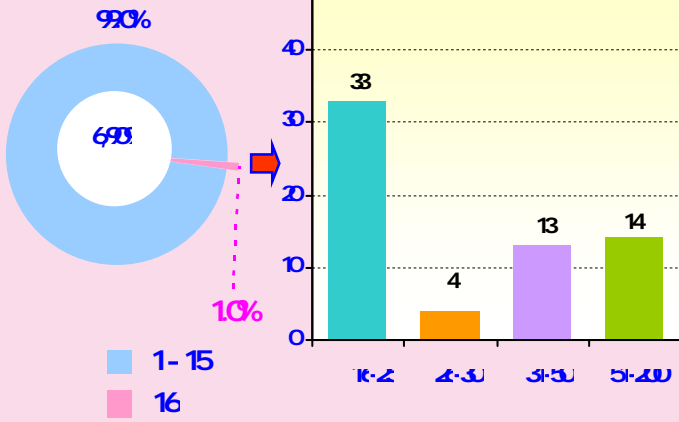
4

989  
 09  
 02



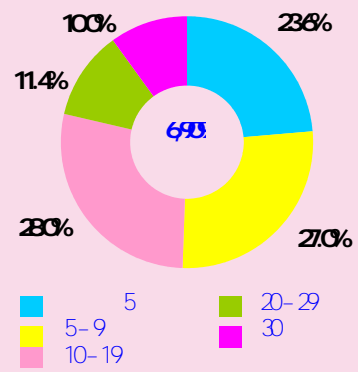
5

10-19 280  
 5-9  
 27.0  
 5 236  
 2029 11.4  
 30 100



3

97.1  
 ( ) 1.1  
 1.0 08



6

987  
 1.3  
 87.5  
 10 9.1  
 10-99  
 34 100

